

**Vorwandmontage System
120 /200**

L-Profil mit Fugendichtband
Komprimband

Baudichtfolie

1mm Dampfdiffusionsoffen EPDM

Multifunktionsband

zum Schutz vor Hinterlaufen an den
Fugenflanken Schlagregendicht UV-
beständig, Dampfdiffusionsoffen

Außenecke gekantet

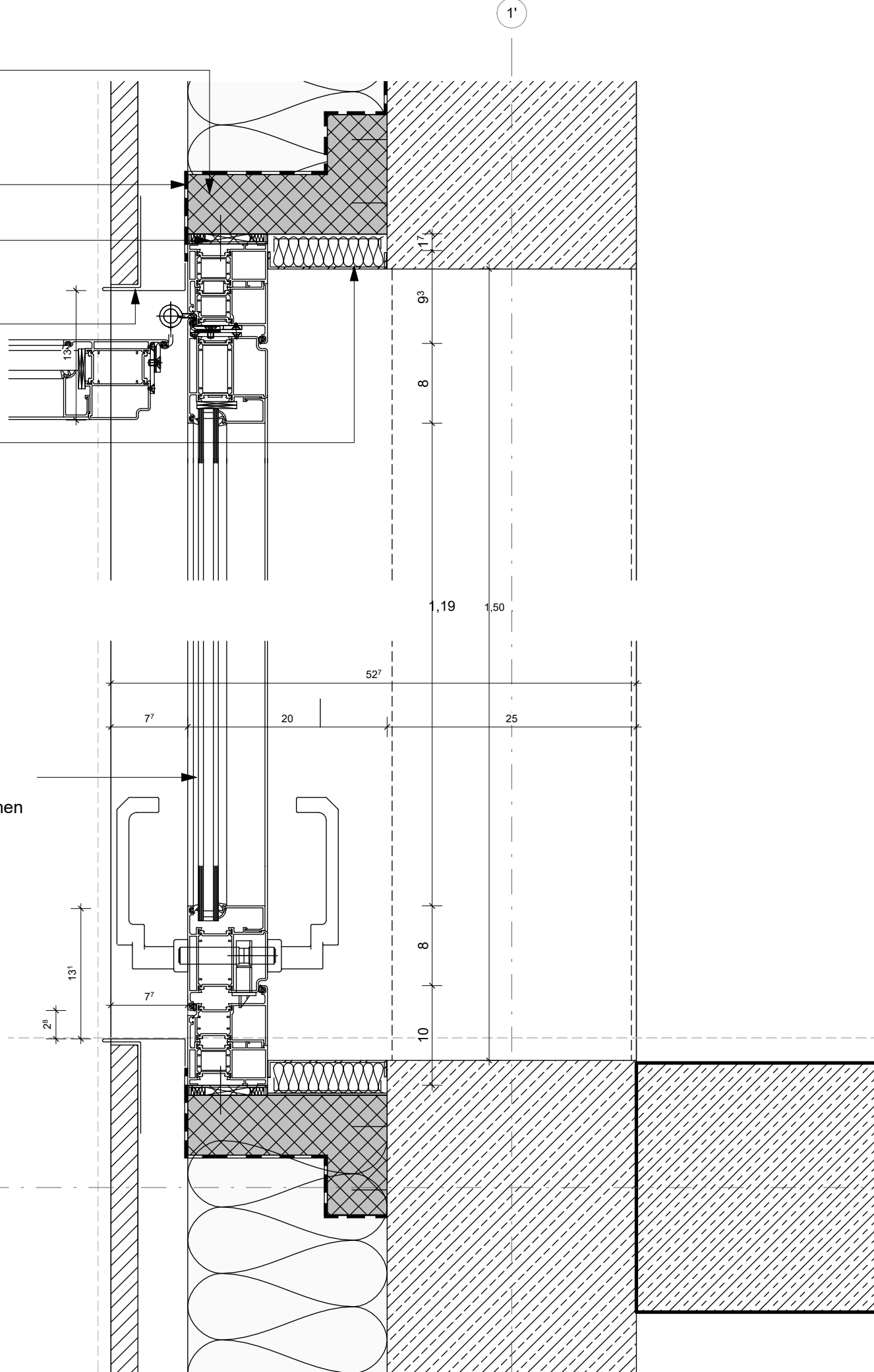
Farbe gem. Stehfalz, nicht
sichtbare Befestigung an
Holzwerkstoffplatte

Abdeckblech

Farbe gem. Stehfalz mittels
Steckleiste an Holzschale befestigt

Rohrrahmentür

3 Scheibenverglasung,
Ud-Wert $\geq 1,3\text{W/m}^2\text{K}$
Pulverbeschichtet, Farbe nach Bem.
Abdichtung außen + Komprimband am Rahmen



Symbole und Zeichenerklärungen

Alle Tür- und Brüstungshöhen beziehen sich auf OK Fertigfußboden.

Abkürzungen	Abkürzungen	Abkürzungen
AHD Abgehängte Decke	H Heizung	SE Schwimmender Estrich
ALU Aluminium	HP Hochpunkt	SF Schattenfuge
AK Außenkante	HZK Heizkörper	SM Schichtmauerwerk
AN Anstrich	HRB Holzausboden	Stg Steigung
A Aufzug	IK Innenkante	STK Stahlkonstruktion
BA Brandschneid	IT Innenliegende Treppe	TE Textilbelag
BF Betonfertigteil	IST Insest. Sichterheits-Treppe	TG Tiefgarage
BD Bodendurchbruch	KB Kernbohrung	TP Tiefpunkt
Bh Brüstungshöhe	KF Keramikfliesen	TR Treppe
DA Dach	KS Kalksandstein	UG Untergeschoss
DD Deckendurchbruch	L Lüftung	UK Unterkante
DEA Deckenaussparung	LU Lüftungsgitter	UZ Unterzug (auf OKRF)
DF Dehnungsfuge	M Motor	VSG Verbundsicherheitsglas
DG Dachgeschoss	MF Mineralfaser	WA Wandaussparung
DK Decke	MW Mauerwerk	WB Waschbecken
DS Deckenschlitz	NHN Normalhöhennull	WD Wanddurchbruch
EG Erdgeschoss	NST Naturstein	WH Wandhydrant
E Elektro	OG Obergeschoss	WN Wandnische
EW Entwässerung	OK Oberkante	WS Wandschlitz
FA Fußbodenaussparung	OK FFB Oberkante Fertigfußboden	
FB Fußboden	OK G Oberkante Gelände	
FD Fußbodendurchbruch	OK RFB Oberkante Rohfußboden	
FE Festverglasung	OZ Überzug	
FS Fußbodenschlitz	RD Rohdecke	
GE Gefälleestrich	RFB Rohfußboden	
GFL Grifflöcher	RH Rohrleitung	
GK Gipskarton	RK Rolladenkasten	
GL Glasausschnitt	S Sanitär	
GU Gummi	SB Sichtbeton	

Die Angaben zu Bauphysik, Statik und Brandschutz sind den entsprechenden Fachplanungen zu entnehmen.

Alle Maße sind vor Ausführung zu prüfen, Differenzen sind mit der Bauüberwachung zu klären.

Die S+D Planung wurde nachrichtlich eingeblendet. Die Planung obliegt der Haustechnik.

-	04/15/26	Zur Ausführung freigegeben	
Index	Datum	Änderung	Autor

Objekt	Neubau Gefahrenabwehrzentrum Olpe 57862 Olpe Flur 8, Flurstück: B- Plan Nr. 100 "Gewerbepark Hüppchenhammer"
OKFF EG = +/- 0.00 = 80.35 m ü.NHN	

Bauherr	KREISWERKE OLPE Seminarstraße 36 , 57462 Olpe
---------	---

Architekten	SUPERGELB ARCHITEKTEN Richartzstraße 10, 50667 Köln Tel. +49 221.92 58 21-0 office@supergelb-architekten.de
-------------	---

Planinhalt	Außentüre Horizontal Vorabzug
------------	----------------------------------

Datum	04/15/26	Projekt	Planer	LP	Planart	Sicht	Nr.	Index	Status
Maßstab	1:20	Planformat	A3	SPGAZ_ARC_5_DT_FA_201_-_V					